

# KVARTERET KRONÅSEN

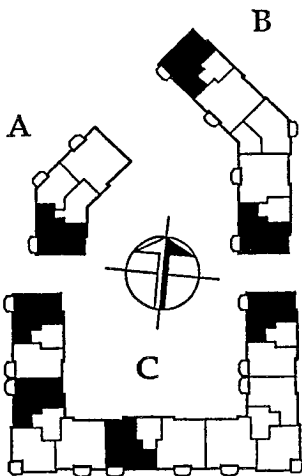
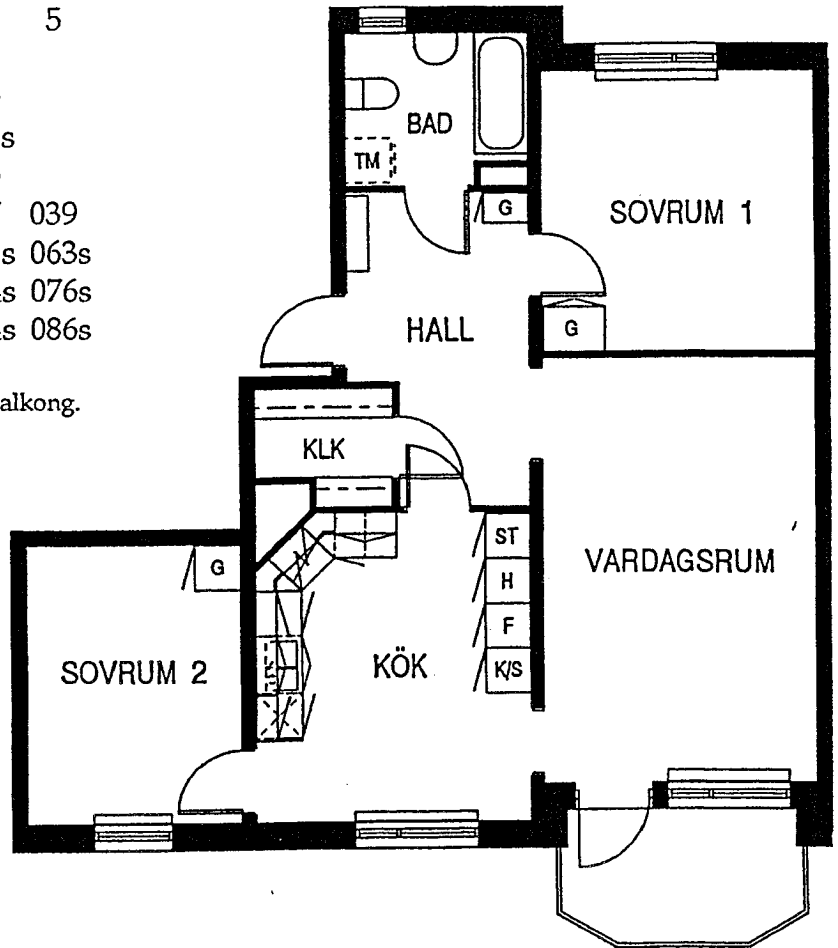
## 3 RUM OCH KÖK

### 78,0 KVM (27 st)

Våning: 1 2 3 4 5

Hus:	A	004	007	010
	B	016s	018s	
		028	030	
	C	035	037	039
		059s	061s	063s
		065s	068s	071s
			074s	076s
			082s	084s
				086s

Lägenheter på vån. 1 har uteplats i stället för balkong.  
s innebär att lägenheten är spegelvänd.



D



Skala 1:100, 1 cm = 1 m